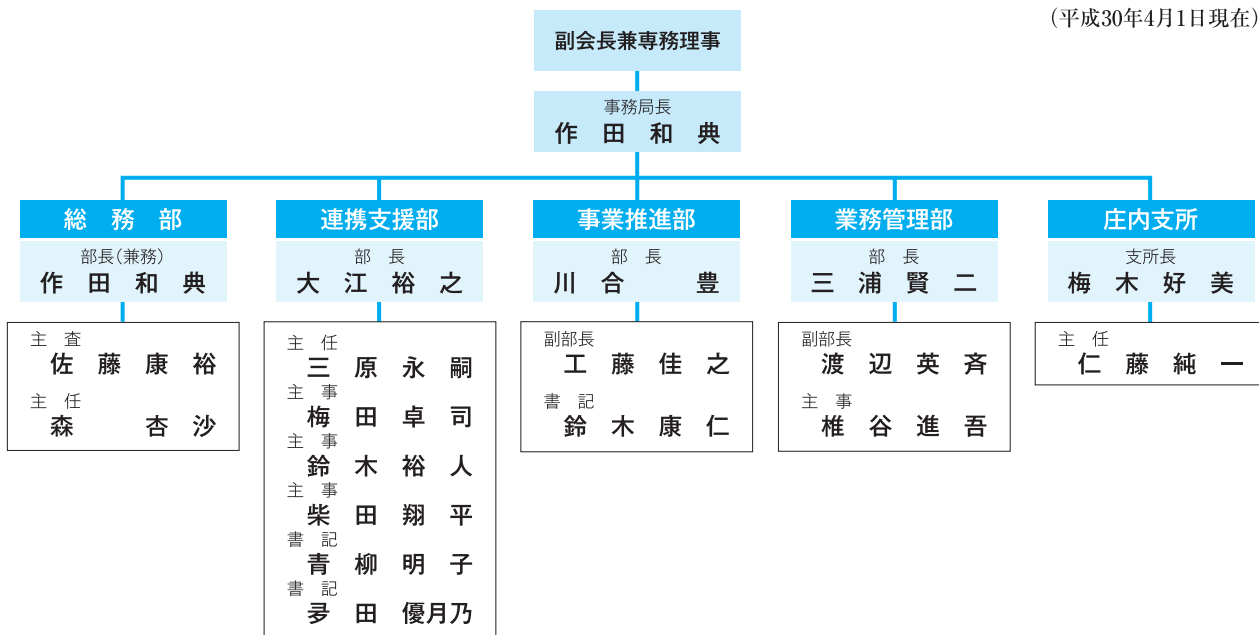


# 平成30年度 山形県中小企業団体中央会事務局組織図

(平成30年4月1日現在)



## 新規採用 職員紹介

### 連携支援部 書記 多田優月乃 (ただ ゆづの)

4月から採用となりました、多田優月乃と申します。よく珍しい名前だといわれるので、早く皆様に名前を覚えてもらえるよう関わりを広げていきたいと思っております。今はまだ力不足を痛感する日々ですが、少しでも力になれるよう精一杯努めて参ります。何卒よろしく願いいたします。



## Coffee break

本会職員が自らを紹介するコーナーです。ぜひ一読ください!

## Vol.7

### 庄内支所長 梅木 好美

3月のある朝、パソコンのスイッチを入れ「YAHOO!」を開いたら、その画面の右側にワンちゃんのようなキャラクターが、「おはよう!“はなむけ”ってどこからきてるか知ってる?」と訴えかけてきたのでした。そう言えば、卒業式シーズンによく聞く言葉で、特に何の疑問も持たず今までできたけど、と思いきさそく調べました。

「はなむけ」【錢・贖】 旅に出る人などに贈る、品物・金銭や詩歌など。錢別の言葉。馬の鼻向けの意。旅立つ人の馬の鼻を行くべき方向へ向けて見送った習慣から。なんと、こんな難しい漢字なの? 「花向け」ぐらいに思っていた自分が恥ずかしい! 古来のゆかしい習慣が現代に伝わっていることを認識しました。そして、

はなむけの言葉を贈られ、新しい道を踏み出した折々の、あの頃を少し思い出しました。

ちなみに、HP上で訴えてきた子はヤフーの公式キャラクター「けんさく」と言うらしいです。もう一人の「えんじん」といっしょに、日々ネット世界で調べ物を手伝っているそうですよ。(これも、私は知らなかった・・・)



\*春の鳥海山の写真です。