

新規加入組合紹介

平成 23 年 4 月から平成 24 年 3 月までに、本会に加入した組合をご紹介します。

協同組合やまがたの木乾燥センター

行政、企業及び関係機関が参加し、地域の木材人工乾燥施設整備導入の検討を重ね、木材加工業者、さらに庄内の森林組合と地域の素材生産業者が加わり設立した。

住 所	酒田市	組 員 数	11 名
代 表 者	代表理事 富 樫 洋 一	主たる事業	木材の乾燥事業 高次加工事業（木材の仕上加工）
設 立	平成 23 年 1 月	ホームページ	http://www.yamagatanoki.jp/
出 資 金	650 万円		

山形県接骨師協同組合

(社)山形県接骨師会の会員が抱える施術所の経営コスト削減、経営情報等を提供し、経営力を向上するため設立した。

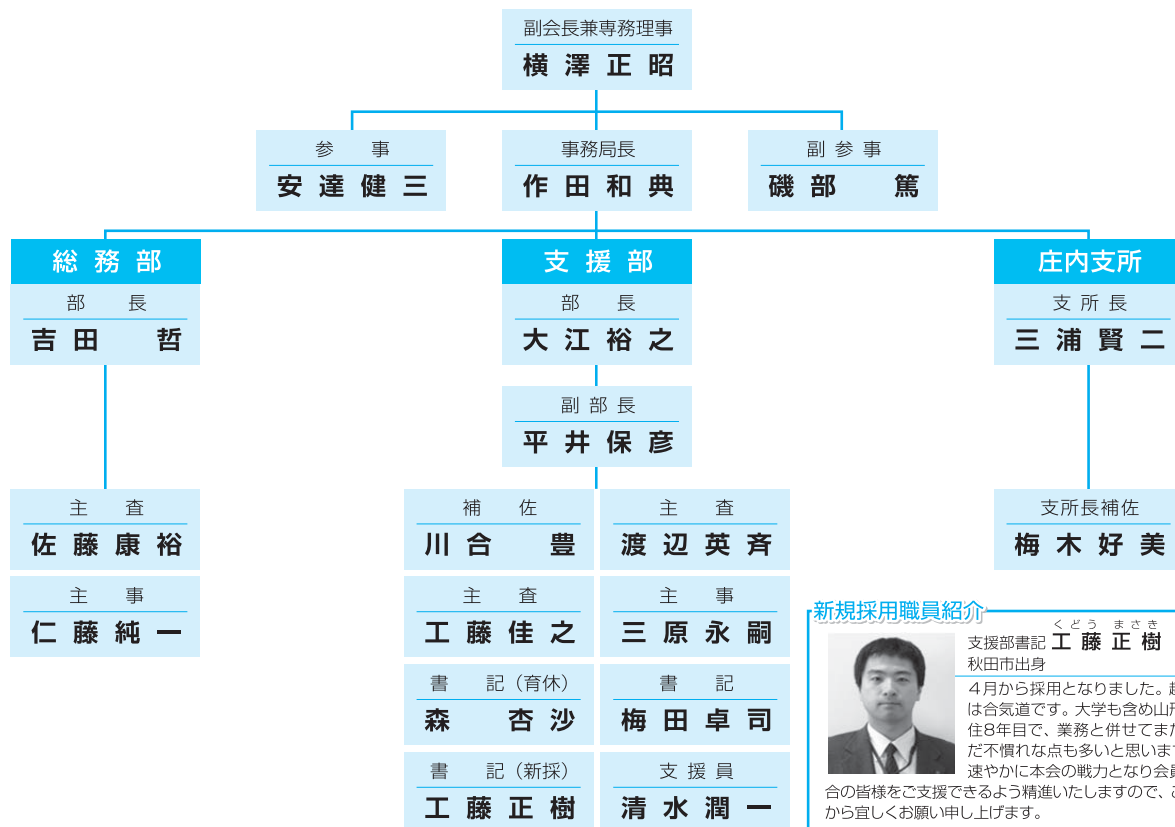
住 所	山形市	組 員 数	173 名
代 表 者	代表理事 小 山 健	主たる事業	レセプト用紙、機器及び消耗品等の 共同購買事業 損害保険等の事務代行業
設 立	平成 23 年 5 月		
出 資 金	37 万円		

しらたかノラの会企業組合

年齢や性別、経歴も全く違う人々が、自然に配慮した有機農業を地域に広め、特色を活かした農産加工製造し、農業で活動するため設立しました。

住 所	西置賜郡白鷹町	組 員 数	10 名
代 表 者	代表理事 加 藤 美 恵	主たる事業	農業や化学肥料に頼らず、添加物を使わない 農産物の生産加工及び仕入れ販売事業 地域の高齢者世帯からの農作業受託事業
設 立	平成 23 年 10 月	ホームページ	http://shiratakanora.web.fc2.com/
出 資 金	300 万円		

山形県中小企業団体中央会事務局体制 (平成 24 年 5 月 30 日現在)



新規採用職員紹介



くどう まさき
支援部書記 工藤正樹
秋田市出身

4月から採用となりました。趣味は合気道です。大学も含め山形在住8年目で、業務と併せてまだまだ不慣れな点多いと思います。速やかに本会の戦力となり会員組合の皆様をご支援できるよう精進いたしますので、これから宜しくお願い申し上げます。